

Светодиодный модуль GL-1SMD10x60W56x37 185lm 2,2w - это герметичный светодиодный модуль в пластиковом корпусе. Источником света служит светодиод SMD3535. Модули соединены между собой по параллельной схеме в гирлянды по 20 штук. Применяется для изготовления наружной рекламы, интерьерной рекламы: подсветка световых коробов, объемных букв; подсветка торгового и P.O.S. оборудования; световое оформление интерьеров и ландшафтов. Используется для торцевой подсветки, благодаря использованию линзы 10x60 градусов.



Рисунок 1 – Внешний вид.

Модель	GL-1SMD10x60W56x37 185lm 2,2w
Артикул	02136
Размеры модуля	56x37x13 мм
Установка	Накладной
Технические характеристики	
Входное напряжение	DC12 В
Потребляемая мощность	2,2Вт
Световой поток светильника	185лм
Цветовая температура	7000– 8000 К
Угол рассеивания	10°x60°
Степень защиты	IP 65
Рабочая температура	от -40° до +60°С
Срок службы	50 000 часов
Материалы и компоненты	
Тип светодиода	Honglitrronic SMD3535
Корпус	Пластик ABS
Прочие характеристики	
Гарантия	5 лет
Масса (20 шт.)	325 г
Расстояние между центрами ближайших модулей	220 мм

Существенные преимущества светодиодного модуля **GL-1SMD10x60W56x37 185lm 2,2w**:

- Световая отдача 84 лм/Вт.
- Компактные размеры.
- Простота монтажа с помощью двустороннего скотча либо через монтажные отверстия.
- За счет использования линзы требуется меньшее количество светодиодных модулей, чем при использовании модулей прямой засветки.
- Высокая степень защиты IP65.
- Длительный срок эксплуатации.
- Гарантийный срок 5 лет.

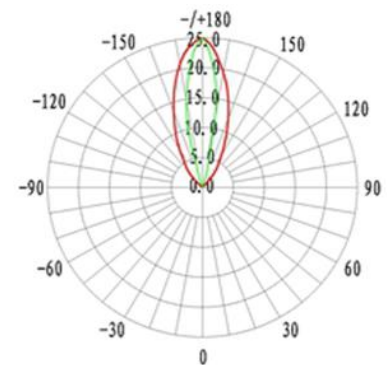


Рисунок 2 – Световое распределение светодиодного модуля GL-1SMD10x60W56x37 185lm 2,2w.

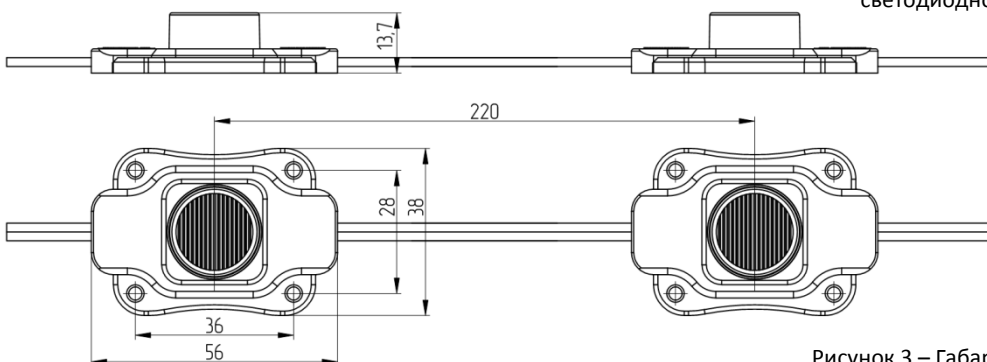


Рисунок 3 – Габаритные и установочные размеры светодиодного модуля GL-1SMD10x60W56x37 185lm 2,2w.

